



대학생 홍보대사 지원 가이드



홍보대사 지원 가이드 ①

- **팀 단위 접수**(개인 단위 접수 불가)
 - 최소 3인 이상 최대 5인으로 구성
 - 지원하고자 하는 **팀별 대표자 1인이 접수**
- **재단 누리집(홈페이지) 지원 경로**
 - 재단소개 > 사이버홍보실 > 대학생홍보대사

The screenshot shows the website's navigation menu at the top with '재단소개', '사이버홍보실', and '대학생홍보대사' highlighted in a red box. Below the menu, the page title is '한국장학재단 대학생 홍보대사'. A blue button labeled '대학생홍보대사 소개' is visible. The main content area features the '한국장학재단 대학생 홍보대사' logo and a text block explaining the role of student ambassadors. A red arrow points from the '대학생홍보대사 소개' button to a '대학생 홍보대사 지원하기 >' button at the bottom of the page.

한국장학재단 대학생 홍보대사 소개

공지사항

소셜미디어 >

한국장학 리뷰 >

한국장학 매거진 >

대학생홍보대사 >

국제학자금포럼 >

청업지원형 기숙사 온라인 홍보관 >

한국장학재단 대학생 홍보대사는

국가 인재육성지원기관, 한국장학재단에서 수행하고 있는 국가장학제도와 학자금지원제도, 인재육성지원제도를 학교내외에 홍보하는 대학생 홍보대사입니다.

대학생 홍보대사의 역할

대학생활에 경제적인 어려움을 겪고 있지만 정부지원 장학제도와 학자금지원제도, 인재육성지원제도를 알지 못해 지원을 받지 못하는 일이 없도록 한국장학재단의 대학생 지원 제도를 안내합니다.

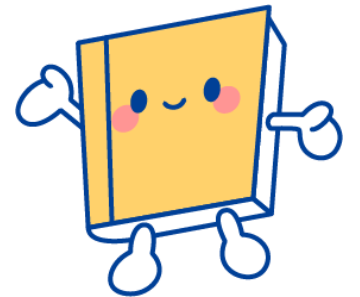
대학생 홍보대사의 활동

- 재단 사업 이해관계자를 포함한 대국민을 대상으로 온·오프라인 홍보
- 권역별 대학생 홍보대사로 구성된 팀 활동
- 기타 재단 주요 행사 참여 등

대학생 홍보대사의 혜택

- 한국장학재단 이사장 영의의 수료증서 수여
- 활동비 지급 등

대학생 홍보대사 지원하기 >



홍보대사 지원 가이드 ②-1

- 개인정보 관련 동의 사항 체크
- 기본사항(사진) 업로드

대학생 홍보대사 지원하기



개인정보 수집 및 이용 (필수)

구분	수집 및 이용 목적	보유·이용 기간
<ul style="list-style-type: none"> 회원가입정보: 성명, 성별, 생년월일, 연락처(전화번호, 휴대전화번호), E-Mail, 소속 학교정보 (학교명, 학년, 전공, 단과대학, 학교소재지) 신청정보: 재학생태, 봉사활동내역, 타기관 홍보대사 활동내역, 동아리활동 내역, 학생회 활동내역, 개인 포트폴리오 학자금지원정보, 학자금지원(장학금, 학자금대출, 봉사) 수혜 및 활동내역 	<ul style="list-style-type: none"> 한국장학재단 대학생 홍보대사 선발 활동 운영 및 관리 정기행사 운영 수료자 관리 	지원자, 합격자에 관한 정보 3년 최종 수료자에 관한 정보 준영구

개인정보의 수집 및 이용에 동의하십니까? 동의함 동의하지 않음

개인정보 제 3자 제공 동의 (필수)

제공받는 기관	제공 항목	제공 목적	보유·이용 기간
<ul style="list-style-type: none"> 「한국장학재단 설립 등에 관한 법률」 제50조 및 제50조의2제2항 각호에 따른 기관 및 본인이 소속 또는 소속 예정인 그 교육기관, 그 밖의 공공기관, 한국장학재단 홍보, SNS 운영 홍보대사 관련 위탁업체 	성명, 성별, 생년월일, 연락처(전화번호, 휴대전화번호), E-Mail, 소속 학교정보 (학교명, 학년, 전공, 단과대학, 학교소재지)	대학생 홍보대사 선발 심사 관리 및 소속을 판단하기 위한 자료 활용, 대학생 홍보대사 공식행사 운영 및 단계보급 가입 등 위탁관리를 위한 자료 활용	제공된 목적을 달성할 때까지

위 개인정보 제공에 대해 동의하십니까? 동의함 동의하지 않음

기본사항 입력

사진은 반명암만 사진으로 2MB 이하의 JPG, GIF 파일만 첨부 가능합니다.
 파일크기 제한: 2MB 이하

이름	<input type="text"/>
전화번호	<input type="text"/>
휴대폰	<input type="text"/>
이메일	<input type="text"/>
주민등록번호	<input type="text"/>
학교명	<input type="text"/>
학부/전공/학년	<input type="text"/>

홍보대사 지원 가이드 ②-2

- (재학증명서) 대표 지원자 1인이 나머지 팀원의 재학증명서를 모두 취합하여 일괄 제출
 - ※ 용량제한으로 업로드 불가 시 서류를 분할하여 봉사활동 증명서, 타기관 홍보대사 경력증명서 업로드 란에 분할 제출
 - ※ 봉사활동 증명서는 제출 불필요
- (경력증명서)타기관 홍보대사, 재단 홍보대사 등 객관적 증빙자료 제출(서류 전형 시 가점 반영)

기본사항 입력

이름	홍길동
전화번호	010-1234-5678
휴대폰	010-1234-5678
이메일	honggil@naver.com
주민등록번호	1234567890123
학교명	서울대학교 경영학과
학부/전공/학년	경영학과/경영학/1학년

사진은 반달달만 사진으로 2MB 이하의 JPG, GIF 파일만 첨부가능합니다.
 [파일 선택] 홍길동홍길동.jpg

재학증명서	[파일 선택] 선택된 파일 없음 - 최근 1개월 이내 발급한 2MB이하의 JPG, GIF, PNG 등 이미지 파일만 첨부가능합니다. - 첨부파일명은 '성명'으로 설정하여 첨부해주세요. (예시) 홍길동
봉사활동 증명서	[파일 선택] 선택된 파일 없음 - 최근 1개월 이내 발급한 2MB이하의 JPG, GIF, PNG 등 이미지 파일만 첨부가능합니다. - 첨부파일명은 '성명'으로 설정하여 첨부해주세요. (예시) 홍길동
타기관 홍보대사 (SNS기자단 등) 경력증명서	[파일 선택] 선택된 파일 없음 - 타기관 홍보대사, SNS홍보대사 등 홍보대사 경력 증명서를 첨부해주세요. - 최근 1개월 이내 발급한 2MB이하의 JPG, GIF, PNG 등 이미지 파일만 첨부 가능합니다. - 첨부파일명은 '성명'으로 설정하여 첨부해주세요. (예시) 홍길동

취소 > 임시저장 > 다음 >

홍보대사 지원 가이드 ③

- (기타 사항)타 기관 홍보대사 활동 등 **가점 항목** 해당하는 **활동 경력**이 있을 경우에만 입력
- 교내 외 동아리, 총학생회, 사회봉사 활동 경력 **입력 불필요**

홈 | 재단소개 | 사이버홍보실 | 대학생홍보대사

대학생 홍보대사 지원하기

1. 기본사항 | 2. 기타사항 | 3. 지원동기 및 활동계획 | 4. 포트폴리오 | 5. 제출

중략

타 기관 홍보대사(SNS기자단, 서포터즈 등) 활동 경력

활동장	기간 및 활동사항

· 교내 외 동아리 활동 경력

입력 불필요

· 총학생회 활동 경력

입력 불필요

· 사회봉사 활동 실적

입력 불필요

이전 > | 임시저장 > | 다음 >

홍보대사 지원 가이드 ④

- (지원 동기 및 활동계획) 개인이 아닌 소속된 '팀 단위' 기준으로 작성

대학생 홍보대사 지원하기



지원동기 및 활동계획	
지원동기 및 자기소개	<p>대학생 홍보대사 지원 동기 및 자기 소개를 입력하세요.(0/500 Byte)</p> <p>지원동기 및 소속 팀 소개</p>
본인만의 홍보 목표	<p>본인만의 홍보목표를 입력하세요.(0/500 Byte)</p> <p>소속 팀의 홍보 목표</p>
타 기관 홍보대사 활동 경험(없을 시, 홍보활동 세부계획)	<p>타 기관 홍보대사 활동 경험(SNS포함)을 입력하세요.(0/500 Byte)</p> <p>소속 팀의 대외활동 내역 등</p>

홍보대사 지원 가이드 ⑤

- (포트폴리오) 개인이 아닌 소속 팀의 활동 관련 포트폴리오 업로드

The screenshot shows a web application interface for '대학생 홍보대사 지원하기' (University Student Ambassador Support). At the top, there are navigation tabs: '재단소개', '사이버홍보실', and '대학생홍보대사'. Below this is a progress bar with five steps: '1. 기본사항', '2. 기타사항', '3. 지원동기 및 활동계획', '4. 포트폴리오', and '5. 제출'. Step 4 is currently active and highlighted in blue. The main content area is titled '자기소개 입력' (Self-introduction input). It features a '파일 선택' (File selection) button with the text '선택된 파일 없음' (No files selected). Below this, there is a section for '개인포트폴리오' (Personal portfolio) with the following instructions: '* 본인의 홍보활동 포트폴리오(영상, 카드뉴스 등 자유형식의 콘텐츠)ppt,pdf(한글 등) 작성 후 파일을 첨부해주세요' and '* 첨부파일 변경 또는 삭제할 경우, 임시저장 후 첨부파일을 처음부터 다시 업로드바랍니다. - 1MB 이하의 파일만 첨부가능합니다.' At the bottom of the form, there are two checked checkboxes: '본인의 기재사항은 사실과 다름이 없음을 확인합니다.' and '향후 본 프로그램과 관련하여 제출하는 지원서 및 서류에 대한 활용에 동의합니다.' On the right side, there are three buttons: '이전 >', '임시저장 >', and '다음 >'.



- 많은 관심 부탁드립니다! -

