

**2023년 『세대별맞춤형예비창업가발굴육성사업』
창업초기사업화자금지원**

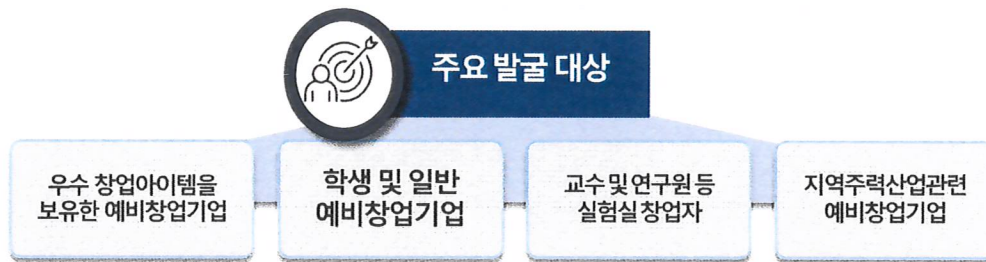
주관기관 (3)
전남대학교 산학협력단

2. 예비창업자 발굴 및 관리

가. 발굴 계획

1) 발굴 계획

- 발굴 계획 및 방법
 - 우수한 예비창업자 발굴을 위해 상시 창업상담이 가능한 원스톱 상담창구를 운영하고, 사업설명회 개최 및 사업계획서 컨설팅 지원
- 발굴 대상



- 우수 아이템을 보유한 대학(원)생, 연구원 등의 예비창업자
- 창업강좌 수강생, 창업 동아리, 산학협력단 기술사업화 예정인 예비창업자
- 지역 주력 산업 관련 예비창업자

2) 홍보 계획

- 홍보 대상
 - 교내 연구실, 단과대학, 연구소·사업단에 홍보하고 지자체 및 유관 기관과 연계하여 우수 아이디어를 보유한 우수 (예비)창업기업을 발굴하기 위해 적극적인 홍보 실시
- 홍보 방법
 - 온라인 및 오프라인 설명회를 개최하여 사업자들에게 필요한 세부 정보를 제공하고 사업계획서 작성 1:1 컨설팅을 진행하여 적극적인 홍보
 - 전남대학교 홈페이지 및 창업포털 홈페이지 게시를 통한 홍보 및 예비창업자 모집
- 세부 홍보 계획 및 일정

구 분	주제(유형)	방법 및 내용	홍보 기간
온라인	대학 언론	- 전남대학교 홈페이지 게시를 통한 홍보 - 전남대학교 창업포털 홈페이지 게시를 통한 홍보	'22.3.
	유관 기관	- 권역 내 창업 유관 기관에 협조 공문을 발송하여 홍보 요청	'22.3.
오프라인	설명회	- 창업 강좌 수강생 대상 지원 사업 안내 및 창업자 발굴을 위한 사업계획서 작성 1:1 컨설팅	'22.3. ~ '22.4.
	현수막 및 포스터	- 대학 내에 현수막 게시 및 홍보 - 대내외 기관에 협조공문과 함께 포스터를 배포	'22.3.

나. 관리계획

1) 예비창업자 대상 1:1 멘토링 운영을 통한 발굴 및 접수

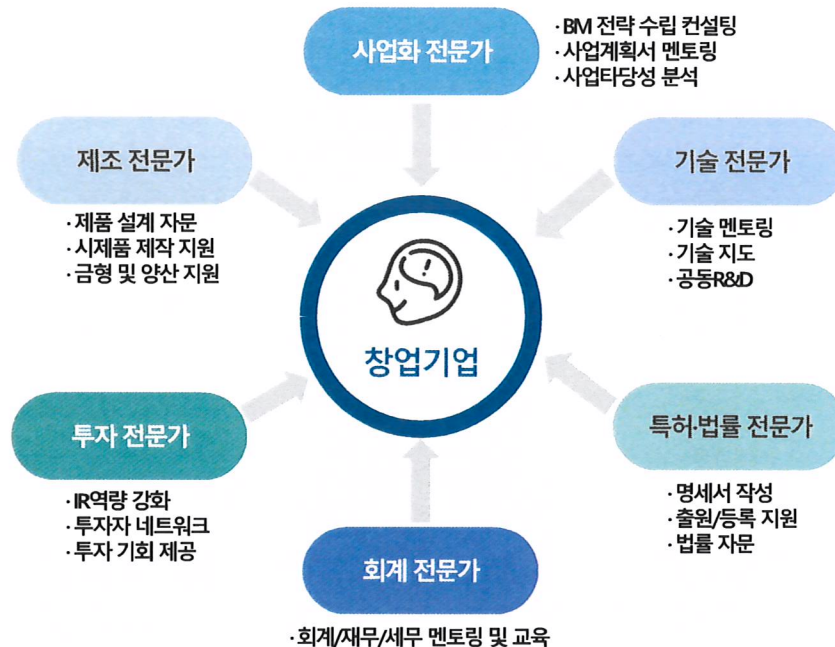
○ 분야별 보유 전문가 POOL

연번	소속	직책	성명	구분	주요 이력	비고
1	엔슬 파트너스	펀드 대표	김*식	시장 전문가	<ul style="list-style-type: none"> ■ 코스카엔젤클럽 회장 ■ 前.SK텔레시스 대표이사 ■ 前.이노에이스 대표이사 	외부
2	스마일게이트 인베스트먼트	부사장	박*선	시장 전문가	<ul style="list-style-type: none"> ■ 前.아주IB투자 경영본부 전무 ■ 前.아주IB투자 PF본부 본부장 	외부
3	송현 인베스트먼트	VC	정*홍	시장 전문가	<ul style="list-style-type: none"> ■ '송현 e-신산업' 펀드 심사역 ■ 벤처투자 전문가(VC) 	외부
3	BSK 인베스트먼트	VC	구*성	시장 전문가	<ul style="list-style-type: none"> ■ 'BSK 7호 e-신산업' 펀드 심사역 ■ 벤처투자 전문가(VC) 	외부
4	우리은행 투자금융부	과장	이*욱	시장 전문가	<ul style="list-style-type: none"> ■ VC 기업발굴 투자 ■ 우리은행 혁신성장금융팀 	외부
5	벤처박스	대표	이*호	시장 전문가	<ul style="list-style-type: none"> ■ 벤처투자 전문가(VC) ■ 서울창업디딤터 센터장 역임 	외부
6	비즈니스케이션	대표	김*일	시장 전문가	<ul style="list-style-type: none"> ■ 기업 IR 컨설팅 전문 ■ 비즈니스모델 전문가 	외부
7	브라더스 엔젤클럽	회장	강*철	시장 전문가	<ul style="list-style-type: none"> ■ 전문엔젤투자자1호 ■ 엔젤투자 운용 및 심사 	외부
8	엔슬협동조합	대표	안*주	시장 전문가	<ul style="list-style-type: none"> ■ (전)삼보컴퓨터 대표 ■ 엔젤투자 운용 및 심사 	외부
9	네오스프링㈜	대표	김*표	시장 전문가	<ul style="list-style-type: none"> ■ 크라우드펀딩 전문 ■ 엔젤투자 운용 및 심사 	외부
10	광주창조경제 혁신센터	본부장	이*희	시장 전문가	<ul style="list-style-type: none"> ■ 광주기술사업화창업투자 행사 주관 ■ G-In 투자파트너스데이 운영 	외부
11	텀블러㈜	이사	송*성	시장 전문가	<ul style="list-style-type: none"> ■ 국제경영컨설턴트 ■ 크라우드펀딩 전문 	외부
12	디딤돌엔젤클럽	대표	길*우	시장 전문가	<ul style="list-style-type: none"> ■ 중기부 창업지원사업 심사/멘토 ■ 경영지도사/기술거래사 	외부
13	전자부품연구원	센터장	이*기	기술 전문가	<ul style="list-style-type: none"> ■ 기술보증기금 기술평가자문 ■ 중기부, 산기평 평가위원 	외부
14	신소재공학과	교수	김*국	기술 전문가	<ul style="list-style-type: none"> ■ LINC+사업단장 ■ 신소재분야 전문가 	내부
15	전기공학과	교수	박*준	기술 전문가	<ul style="list-style-type: none"> ■ 前 삼성전기(주) 에너지파워센터장 ■ 前 (주)준성전자 및 (주)G&EPS 대표 	내부
16	환경에너지 공학과	교수	정*영	기술 전문가	<ul style="list-style-type: none"> ■ 에너지저장체계연구센터장 ■ (주)에너지플래닛 대표이사 	내부
17	한국생산기술 연구원(서남본부)	박사	장*레	기술 전문가	<ul style="list-style-type: none"> ■ 에너지 분야 전문가 ■ 스마트에너지나노융합연구그룹 	외부
18	한국기초과학 연구원	연구원	서*우	기술 전문가	<ul style="list-style-type: none"> ■ 창업아이템사업화 평가위원 ■ 바이오분야 전문가 	외부
19	링크워드	과장	양*승	제조 전문가	<ul style="list-style-type: none"> ■ 솔리드웍스(3D 설계) 강사(10년) ■ 만들마루메이커스페이스 전문강사 	외부
20	씨앤팩토리	대표	최*원	제조 전문가	<ul style="list-style-type: none"> ■ 3D프린터/CNC가공 전문 ■ 만들마루메이커스페이스 전문강사 	외부

연번	소속	직책	성명	구분	주요 이력	비고
21	캐리어에어컨	연구원	류*운	제조 전문가	■ 금형 설계 및 제작(경력 20년) ■ 청창사 기술창업자 전담멘토	외부
22	헤브론	대표	최*인	특허 전문가	■ 변리사/특허청 심사관 ■ 지재권 강사 및 전문 멘토	외부
23	유니온하이센 특허사무소	부장	김*우	특허 전문가	■ 특허출원 및 교육 ■ 전남대 특허교육 전문강사	외부
24	한국신문유통원	원장	임*섭	경영 전문가	■ 전남일보 전무 ■ 뉴미디어시대의 블루오션전략 저자	외부
25	K-ICT창업 멘토링센터	멘토	이*태	경영 전문가	■ (주)싸이월드 창업멤버 ■ 디지털토네이도(주)대표 ■ K-ICT창업멘토링센터CEO멘토	외부
26	광주테크노파크	부장	김*민	경영 전문가	■ 전남대학교 경영학박사 ■ 기술거래사 취득 ■ 광주TP 명품기업 육성 담당	외부
27	호남청년창업 사관학교	교수	최*형	경영 전문가	■ 기술, 전자 관련 기업 경력(16년) ■ 청창사 사업자 전담 관리(5년)	외부
28	인프라비즈	전문 위원	정*남	경영 전문가	■ 목포대·조선대창업지원단(9년) ■ 광주드림멘토단(2년) ■ 전남으뜸창업멘토단(3년)	외부
29	광주그린카재단	부장	노*옥	경영 전문가	■ 전남대학교 경영학(박사) ■ 미래산업추진위원 ■ 정부기업지원사업 주관	외부
30	광주정보문화 산업진흥원	팀장	장*희	경영 전문가	■ 창업지원 경력 12년 ■ 기업기술가치평가사	외부
31	광주인공지능 융합사업단	팀장	박*호	경영 전문가	■ ICT융합사업 담당 ■ 청년창업아이템 평가 전문	외부
32	한국광산업 진흥회	본부장	안*영	경영 전문가	■ 기술거래사, CISA, ISMS인증심사원 ■ 디자인혁신연구회 위원 ■ 광주지식자원연구회 위원	외부
33	소상공인시장 진흥공단	팀장	이*범	경영 전문가	■ 경영, 기술사업화 전문 ■ 소상공인진흥공단 경력 18년 ■ YMCA여성인력센터 자문위원	외부
34	양지회계법인	회계사	조*래	경영 전문가	■ 공인회계사 ■ 기업 재무 평가 및 회계 전문	외부
35	일우회계법인	회계사	오*석	경영 전문가	■ 회계사, 세무사, 기술가치평가사 ■ 다수 기업, 기관 등의 외부감사 경력	외부
36	전남대 로스쿨	교수	박*미	경영 전문가	■ 변호사 ■ 기업 법률문제해결 전문	내부
37	경남대학교	교수	김*현	경영 전문가	■ 산업공학 박사 ■ 창업진흥원 멘토 ■ 창업보육센터 운영 경험	외부
38	코어인티브	대표	강*균	경영 전문가	■ 브랜드 커뮤니케이션 전문 ■ 세계 디자인어워드(레드닷) 수상	외부
39	코하스	대표	신*호	선배 기업	■ 의류원부자재 유통 선두기업 ■ 청년창업 전문멘토	외부
40	(주)TNS	대표	김*석	선배 기업	■ 바이오/환경기술개발 전문 ■ 2023년 상장예정	외부

○ 내·외부 전문가 현황 및 역할

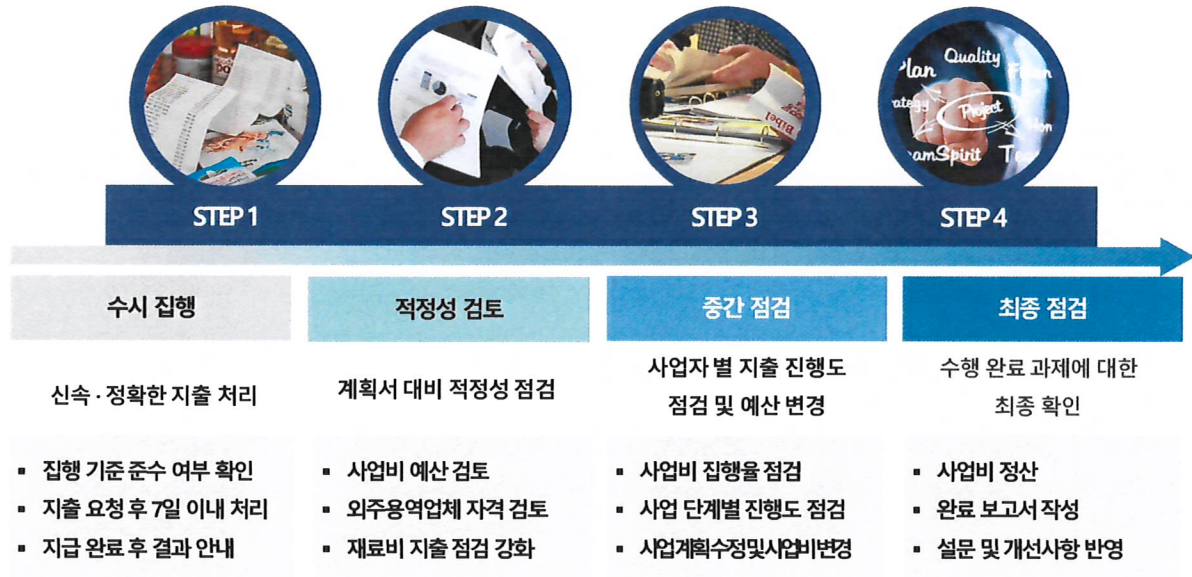
사업화	기술	제조	투자	특허·법률	회계	계
14	6	3	12	3	2	40



- (사업화 전문가) 비즈니스 모델 수립, 사업계획서 작성 및 전략 수립, 사업타당성 분석 등의 경영 제반사항에 대한 멘토링 지원
- (기술 전문가) 대학의 5대 집중육성 강점분야에 맞춰 구성된 내·외부의 기술 전문가들이 기술 멘토링, 기술 지도 실시
- (특허·법률 전문가) 제품의 컨셉, 명세서 작성부터 특허 출원·등록까지의 전 과정에 대한 컨설팅 실시 및 사업 수행과정에서 발생하는 법적인 문제에 대한 조정 및 솔루션 제공
- (회계 전문가) 창업기업의 회계 및 재무관리에 대한 컨설팅을 실시하고 회계 및 사업비 집행 담당자들에게 회계·세무 실무 교육 실시
- (투자 전문가) 액셀러레이터, 엔젤투자자 및 VC 전문가들의 기업 IR 역량 강화 및 컨설팅을 통하여 투자 기회 및 투자자 네트워크 연계 지원
- (제조 전문가) 내부 전문가와 외부 제조 및 금형 전문가 멘토링을 통하여 제품의 설계·시작품 제작·시제품 제작·시금형까지의 제품 제조 전 과정 지원

2) 사업비 관리 및 집행

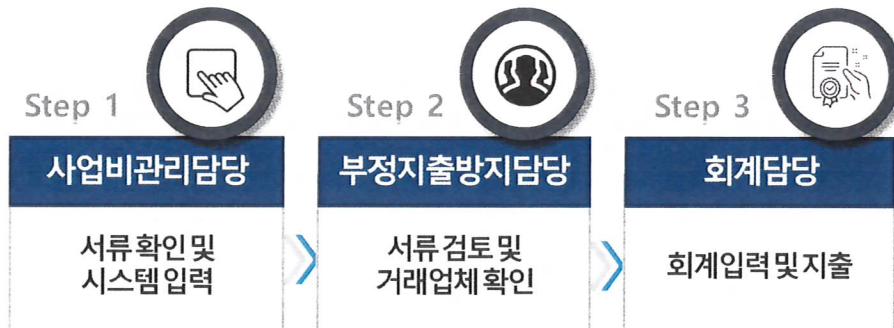
○ 사업비 집행 프로세스



○ 사업비 집행 세부 사항

구 분	내 용
STEP1 수시 집행	<ul style="list-style-type: none"> - 전담기관의 사업비지출 규정에 따라 사업비 집행 - 사업자로부터 사업비 지출 요청 기준 7일 이내로 검토 및 집행 진행 - 사업비 지급 완료 후 창업자에게 집행 결과 안내
STEP2 적정성 검토	<ul style="list-style-type: none"> - 집행 전 사업비 예산 검토를 통한 적정성 점검 - 외주용역 사업비 집행 시 사업 수행 계획서 검토 및 외주용역 업체 자격 검토 - 무분별한 재료비 집행 방지를 위한 지출 점검 강화
STEP3 중간 점검	<ul style="list-style-type: none"> - 사업 진행 비율 대비 사업비 집행 적정도 점검 - 사업자들의 단계별 진행도 중간 점검 - 점검 결과의 따른 사업 계획 수정 및 사업비 변경
STEP4 최종 점검	<ul style="list-style-type: none"> - 사업비 집행 현황 점검 및 사업비 정산 준비 - 수행완료 과제에 대한 최종 보고서 작성 - 해당 사업에 대한 설문 실시 및 차년도 사업 개선사항에 반영

- 3-Step 검토 시스템을 통한 부정수급 방지
- 부정수급 방지를 위한 3-Step 검토 시스템 운영



- (사업비관리담당) 사업 운영 기간 중 총 2회 이상 사업화 자금 활용에 대한 교육 실시 ⇨ 사업비 지출 매뉴얼 작성을 통한 전담기관의 지출 규정, 지침, 사례 등의 사업비 지출 교육
- (부정지출방지담당) 정부지원금에 대한 명확한 지원 의미와 활용방안 교육을 통한 부정수급에 대한 경각심 고취 ⇨ 부정수급 사례집 발간 및 배포
- (회계담당) 사업비 집행 적정성 검토 및 사업비 규정 준수 여부 재확인을 통한 부정수급 방지 노력 ⇨ 3-Step 검토 시스템 개선 사항 반영

다. 연계지원 프로그램 운영계획



1) 제품 경쟁력 강화 지원

- 창업기업의 제품 경쟁력 강화를 위하여 메이커스페이스에서 시제품 제작을 지원하며 기업의 제품 개발 역량을 강화하기 위하여 제품 제작 전문 교육 실시
- 제품에 따라 메이커스페이스에서 소량 생산을 지원하고 부품이 복잡하고 정교한 제품에 대해서는 협력 전문기업을 통하여 외주 전문 가공 연계
- 시제품의 완성도가 높은 제품은 만들마루 메이커스페이스의 Networked micro-Factory* 전문 기관과 기업에게 시양산 및 본격 양산 연계

* Networked micro-Factory: 제품 제작 및 양산을 위하여 전남대 만들마루 메이커스페이스에서 구축·운영하는 외부 전문 기관·기업 협업 네트워크

2) 후속 자금 조달 지원

- 정부의 후속지원사업과 R&D사업을 통하여 창업 초기의 안정적인 자금 조달 및 제품·기술 고도화를 지원하고 기술지주회사의 창업펀드를 활용하여 추가 자금 확보를 지원
- 정부 TIPS 프로그램 및 투자 전문 기관과 연계를 지원하여 강소기업으로의 성장 모델 확보 지원

3) 국내외 판로 개척 지원 프로그램

- 창업기업 제품의 홍보 마케팅, 디자인 경쟁력 강화 및 제품 패키징 제작 지원을 통하여 기업의 경쟁력 및 인지도 제고
- 국내·외 전시회 참가를 연계 지원하여 제품 및 기업 홍보 및 실질 구매력을 갖춘 바이어와의 컨택 기회 제공
- 정부 및 공공기관 우선구매사업과 연계하여 제품의 초기 판로 개척 및 안정적인 판매망 구축 지원
- 전남대 연구결과물 사업화 및 창업보육센터 입주기업, 학생창업자 개발 제품 등을 홍보하고 판매하기 위해 마련된 전남대 온·오프라인 판매장을 통하여 창업기업의 제품 판매 지원

4) 창업보육센터(BI) 입주 및 보육프로그램 지원

- 전남대 BI 및 유관기관 입주 연계를 통한 선정자 전원 기업 설립 100% 지원
- 우수창업기업에 대해서 전남대학교 창업보육센터 입주 시 가산점 부여
- 창업보육센터의 검증된 보육시스템을 통하여 보육역량강화사업 및 기술창업지원프로그램을 지원하며 창업 초기의 안정적이고 지속적인 성장을 지원
- CBI 강소기업 육성 프로젝트



- 역량강화교육을 통하여 기업의 성장 단계별로 필요한 교육 및 멘토링을 실시
- 지식재산권 교육 및 실습을 통해 지식재산권에 대한 기업의 역량을 강화하고 기업의 기술보호를 위하여 지식재산권 출원 지원을 실시
- 시제품 제작지원을 통하여 기업의 제품 경쟁력을 제고하고, 기업 제품의 시장 사전 검증 및 홍보마케팅을 위하여 클라우드펀딩을 실시
- 1차 검증을 완료한 기업을 대상으로 투자유치 역량강화 프로그램을 통하여 스케일업을 지원

라. 지원결과 성과모니터링

- 창업기업의 성과 추적 관리 실시
 - 사업화 단계에 따른 창업기업의 매출액, 고용, 인증 등의 사업화 실적 조사
 - 사후 전담멘토의 심층 인터뷰를 통하여 실적 평가를 실시하고 향후 사업계획에 대한 적정성 파악
 - 성과평가결과가 우수한 기업에게는 창업보육센터 입주 연계 및 후속지원사업 수주를 통한 지속적인 성과 추적 관리 실시
- 유망기업에 대한 지속적 성과 극대화 추진
 - 대학 내·외 유관기관의 창업지원 프로그램 및 역량을 유기적으로 결합하여 기업의 성장 지원에 집중하여 지속적 성과 극대화 추구
- 성과 우수 기업에 대해 후속 지원 사업과의 연계성 강화
 - 대학 창업전문 기관인 산학협력단, 기술경영센터 및 기술지주회사가 수행하는 지원프로그램을 활용하여 창업초기 단계의 부족한 자원을 보완하고 역량 강화 지원
 - 외부 전문 기관과 연계하여 창업기업이 R&D 자금 및 후속성장 지원사업 수주를 지원하고 유관기관 간의 성과를 공유하여 기업 성장 도모
- 우수 성과의 홍보 및 확산
 - 매년 개최하는 테크페어 행사를 통하여 창업중심대학 사업의 성과와 우수 창업기업의 성공 사례 공유
 - 자체 및 연합 행사를 통하여 성공 사례를 공유하고 언론·방송, 유튜브 및 SNS 채널 등을 통하여 우수 성과 홍보 및 확산



3. 교육과정 운영

가. 교육생 모집계획

1) 모집 계획

- 교육 대상
 - 23년도 세대별 맞춤형 예비창업자 발굴·육성사업 선정자 및 미선정자 중 희망자
 - 창업강좌 수강생, 창업 동아리 중 교육 희망자
 - 전남대학교 창업아이템 경진대회 수상자 중 교육 희망자
- 교육 홍보
 - 전남대학교 홈페이지 및 창업포털 홈페이지 게시를 통한 교육생 모집
 - 교내 창업강좌 및 창업 동아리 대상 온·오프라인 홍보를 통한 모집

나. 교육 계획

1) 교육 개요 (기본교육 AtoZ)

- 추진 일정: '23년 7월 ~ 8월 중 실시
- 목적
 - 창업기업의 직면 문제에 대한 접근법 안내 및 극복 능력 배양
 - 창업자 역량강화를 위한 맞춤형 과정과 창업교육 시스템을 활용하여 창업환경 분석, 아이디어 창출, BM개발 및 구체화, BP작성, 재무회계 등의 실전창업교육 지원
- 내용
 - 예비 창업기업을 위한 실전창업교육을 통한 문제해결 능력 및 창업전문 역량 강화
 - 창업 환경 분석 및 정부지원사업의 이해 교육을 통한 창업 기본 능력 배양
 - 기업가정신의 이해와 사례분석을 통한 기업가정신 함양 및 실전창업인재 양성
 - Business Model 구체화를 통한 사업계획의 타당성 검증
- 강사
 - 분야별 내부 전문가(관련 교육 경력이 있는 교수 및 내부 전문가)
 - 창업 관련 전문지식과 경력을 보유한 역량 있는 외부 전문가
- 커리큘럼

강의주제	세부내용	교육 시간
창업의 기초	<ul style="list-style-type: none"> • 창업 환경 분석을 통한 시장 검증 • 정부지원사업의 이해 및 활용 전략 	4시간
기업가정신 교육	<ul style="list-style-type: none"> • 기업가정신의 이해와 활용 방법 • 4차 산업 혁명 시대의 기업가정신 	4시간
BM 작성 및 구체화	<ul style="list-style-type: none"> • 사업타당성 분석을 통한 BM 도출 • BM 구체화 및 고객 관계 정립 	4시간
시장분석 및 BP 작성	<ul style="list-style-type: none"> • 시장분석 및 기본 프로세스 코칭 • 전략적 BP 분석 및 전략적 작성법 	4시간
창업기업의 재무회계	<ul style="list-style-type: none"> • 창업자금 재무관리 • 창업기업의 기본 세무회계 	4시간
합계		20시간