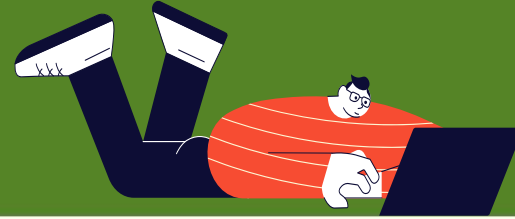


전남대학교 교육혁신본부

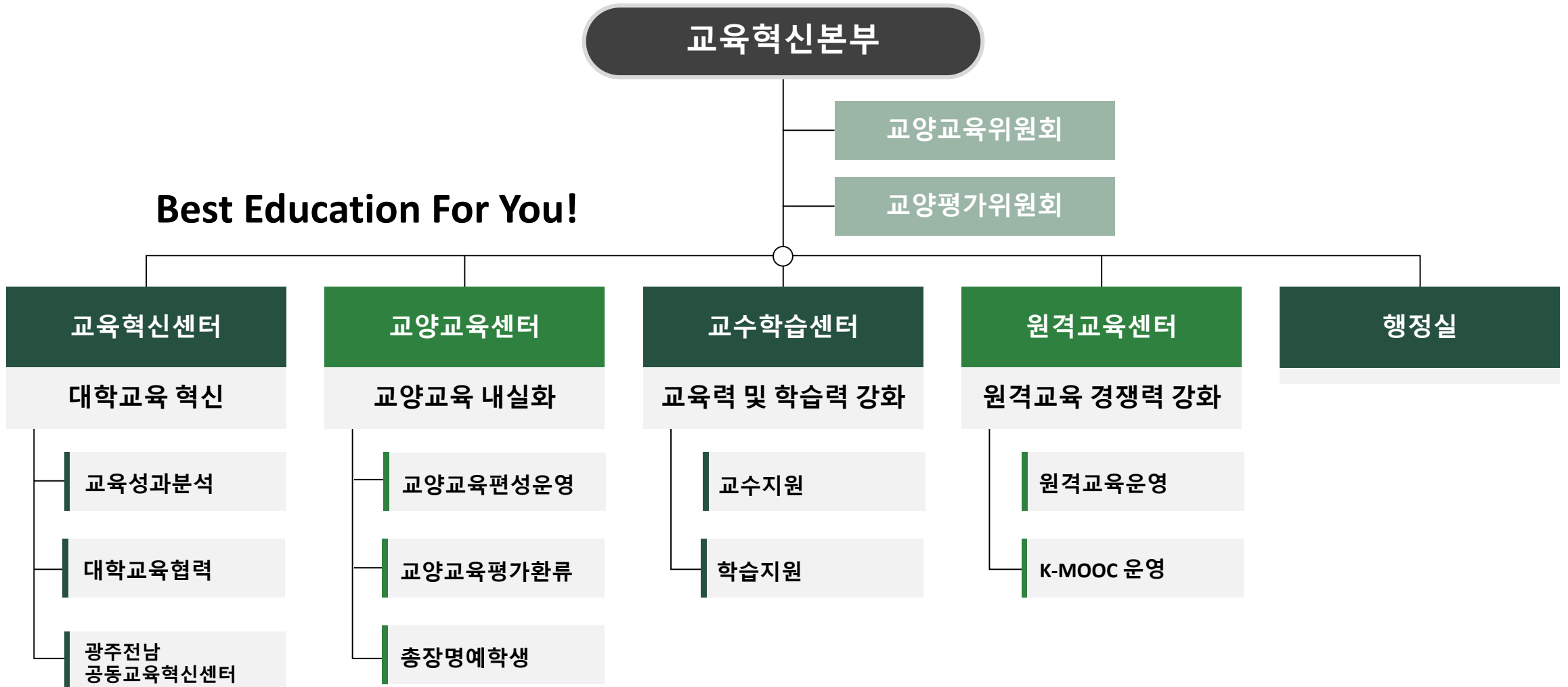
학습역량 강화 프로그램



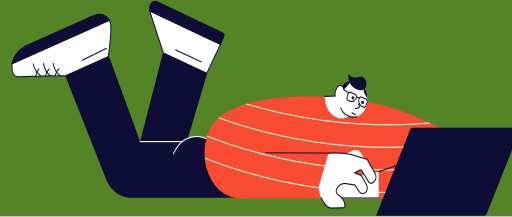
교육혁신본부 소개



Best Education For You!



전남대학교 인재상 및 핵심역량



당당하고 자유로운 전남대인

전남대학교
인재상

CNU
핵심역량

창의적인사람

감성적인사람

함께하는사람



창의
Creativity



감성
seNsibility



공동체
commUnity

창의역량

다양한 관점에서 호기심을 가지고 문제를 발견하고 해결하며,
여러 분야의 지식 및 기술을 통합하여 새로운 것을 창출할 수 있는 역량

- ▶ 융합역량 다양한 분야의 전문적 지식과 기술을 융합하여 새로운 가치를 창출할 수 있는 역량
- ▶ 문제발견해결역량 새로운 시각으로 문제를 발견하고 유용한 해결책을 제시할 수 있는 역량
- ▶ 컴퓨팅사고역량 복잡하고 다양한 유형의 정보를 체계적으로 구조화하고 도식화하여 사고할 수 있는 역량

감성역량

인문학적 상상력과 문화예술적 감수성을 바탕으로
새로운 가치를 창출하고 실천할 수 있는 역량

- ▶ 인문역량 풍부한 감수성과 비판적 사고를 바탕으로 상호소통하며 인간을 이해하고 공감하는 역량
- ▶ 문화예술역량 문화예술에 대한 관심과 이해를 바탕으로 새로운 가치를 발견하고 향유할 수 있는 역량
- ▶ 놀이역량 감성을 자유롭게 표현하고 즐길 수 있는 역량

공동체역량

공동체 현안에 관심을 갖고 자발적 참여를 통해 합리적으로 문제를 해결하며,
세계시민으로서 글로벌 현상을 이해하고 능동적으로 대처할 수 있는 역량

- ▶ 자기설계역량 자신의 삶을 주체적으로 계획하고 행복한 삶을 추구할 수 있는 역량
- ▶ 시민역량 공동체의 일원으로 사회문제에 관심을 갖고 참여하여 공공선을 실천할 수 있는 역량
- ▶ 글로벌역량 다양성을 존중하며 글로벌 현상을 이해하고 대응할 수 있는 역량

교육혁신본부 학습역량 강화 체계



목표

당당하고 자유로운 창의·감성·상생 인재육성

인재상

당당하고 자유로운

전남대인

핵심역량

창의(융합·문제발견해결·컴퓨팅사고)/감성(인문·문화예술·놀이)/공동체(자기설계·시민·글로벌)

자기주도 학습자로 성장(GROW)!!

기초(Ground)

이뤘고-교학상장	자기설계
표현과 소통 상담실	인문
도담도담(학업중단 예방)	자기설계

강화(Raise)

CNU 학습공동체	자기설계
비교과 온라인 클래스	자기설계 융합

심화(Overwhelm)

글쓰기 능력 향상 과정	인문
--------------	----

확산(Widen)

시상식 및 우수작 공유	-
성과 및 소감 공유	-

핵심역량강화프로그램

학습역량강화프로그램

수요조사

비교과 통합 플랫폼 ‘성장마루’



비교과 프로그램(학습, 상담, 진로, 취·창업 등) 신청 및 관리

<https://grow.jnu.ac.kr>

전남대학교
비교과 통합 플랫폼 **성장마루**

전남대학교 | 전남대학교 포털 | 마이페이지 | 통합로그인

프로그램 통합상담 통합진단 대학원생전용 교수전용 이용안내

전남대학교 비교과 프로그램을 한눈에 볼수 있는
'성장마루' 방문을 환영합니다.

창의

감성

공동체

전체보기

융합역량

문제발견해...

컴퓨팅사고...

인문역량

문화예술역량

놀이역량

자기설계역량

시민역량

글로벌역량

전제 1차분류

전제 행정부서

전제 단과대학

전제 1차분류

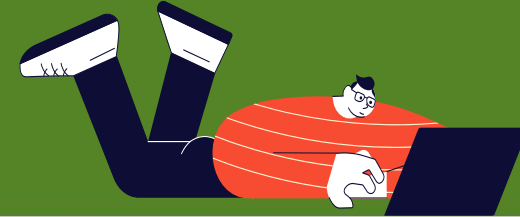
임박 10
2023학년도 2학기
감성공감
문화예술 관련 활동 후 토론을 통한
문화예술'역량' 함양을 위한 모임

임박 20
2023학년도 2학기
문화예술 역량강화
미술을 통한
스트레스 관리
백드림 페인팅
-일시: 23.11.3.(금) 10시~12시
-장소: 위사관 3층 글로벌라운지


D-13
2023학년도 2학기
교양
맛보기 1차
특강
01 - 교양 필수과목인 '교양 필수과목'인 '문화예술'을 통해
문화예술'역량' 함양을 위한 모임

D-14
2023학년도 2학기
교양
맛보기 2차
특강
02 - 교양 필수과목인 '교양 필수과목'인 '문화예술'을 통해
문화예술'역량' 함양을 위한 모임

비교과 통합 플랫폼 ‘성장마루’



[전남대학교](#) [취업진로](#) [도서관](#) [교](#)

 **전남대학교포털**
CHONNAM NATIONAL UNIVERSITY PORTAL

[교육지원](#) [연구지원](#) [행정지원](#) [게시판](#)

◀ 전남대포털 메인이 새롭게 개편됩니다
체험기간 동안 **UI개편 의견을 작성해주세요!**


♥ HOT NEWS 2023년 광주북구장학회 장학생 선발 안내

★ MY PORTAL


정보	알림	메일	도서	상담	문의
KORUS	Outlook	전남대 VPN	ON-LINE 교직원 수첩	연구지원 C-RAMS	성 장 마 루 비교과통합플랫폼
교육혁신본부	+	+	+	+	+

CNU TODAY


미디어 포털 바로가기




전남대 인공지능사업단
NHN클라우드와 산학협



전남대 5.18연구소 '성평
등 민주주의' 주제 강연회



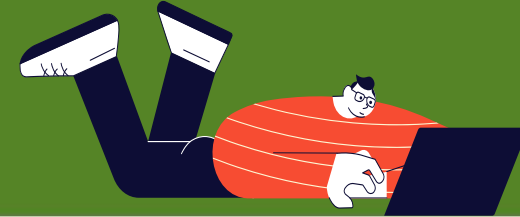
전남대 화순캠퍼스서 한
국의철학회 학술대회 열



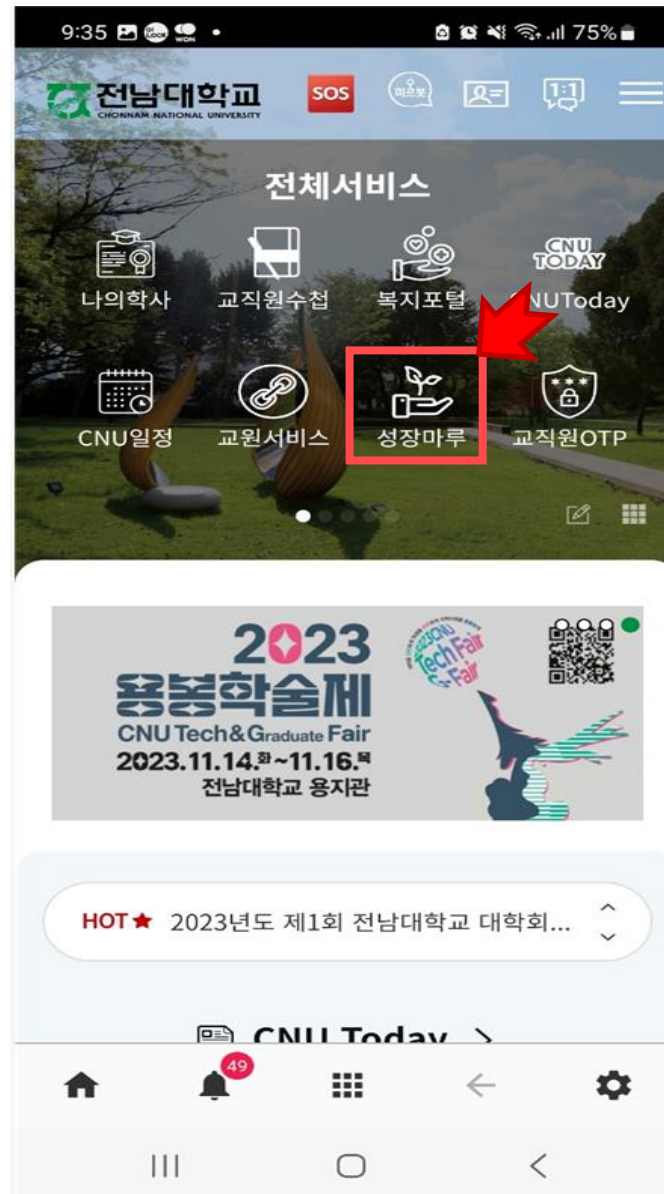
전남대 등 29개 대학인권
센터 강제추행 대법 판결

전남대 포털에서 바로가기

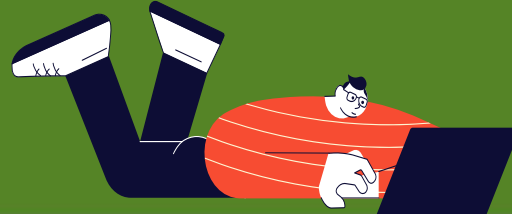
비교과 통합 플랫폼 '성장마루'



전남대 스토어 앱에서 바로가기



교육혁신본부 누리집



교육혁신본부 프로그램 신청 및 관리

<https://ile.jnu.ac.kr>

**전남대학교**
CHONNAM NATIONAL UNIVERSITY

교육혁신본부
OFFICE OF EDUCATION INNOVATION

교육혁신본부 소개

교수지원

학생지원

교양교육지원

☰



비교과 통합 플랫폼 '성장마루' OPEN

- ◆ 비교과 (학습, 상담, 진로, 취업·창업 등) 통합정보 제공
- ◆ 학생역량진단 / 통합상담 / 추천 맞춤형 프로그램 지원

<https://grow.jnu.ac.kr> 문의: 교육혁신본부 530-2338, 5062



공지사항

전체

교수

학생

교양교육

이러닝

제10회 글쓰기 능력 향상 과정 성료

2024-02-05 17:47:27

2023학년도 1박2일 학습역량 강화 캠프 성료

2024-02-03 09:18:37

2024학년도 1학기 글쓰기 교과목 시간표 안내

2024-01-24 15:25:07

2023학년도 마음챙김 워크숍 성료

2024-01-23 15:47:27

2024학년도 1학기 교양 교육과정 편성 현황

2024-01-23 09:56:34

제3회 광주전남권역 교양교육 포럼 성료

2024-01-23 09:42:10

교수지원 프로그램

더티칭랩

화이부동

교수법 워크숍

수업컨설팅

수업컨설팅 자가분석

학생지원 프로그램

학습공동체

코칭 및 상담

특강 및 워크숍

대회 및 공모전

온라인 강좌

인재양성

학업중단 예방관리

마이페이지

 이수증 다운로드

설문조사

바로가기

 교육혁신본부 유튜브


 교육혁신본부 인스타그램


 blog


교육혁신본부 누리집



전남대 누리집(웹)에서 바로가기

**2024학년도 전기데이터사이언스대학원
신입생 모집 1단계 합격자 발표**
[바로가기](#)

**2024학년도 수시모집 1단계
합격자 발표**
[합격자 조회 바로가기](#)


☐ 하루 동안 보지 않기 

예비학생 ▾

재학생 ▴

교직원 ▾

동문·일반인 ▾

[로그인](#) [ENGLISH](#) [전남대포털](#) [SITEMAP](#) 

재학생 주요서비스

원격지원

도서관

언어교육원

시설물바로고치미

취업, 진로(융합인재교육원)

대학일자리센터

학생생활상담센터

장애학생지원센터

정보화본부

증명발급

교육혁신본부


국제협력본부

생활관

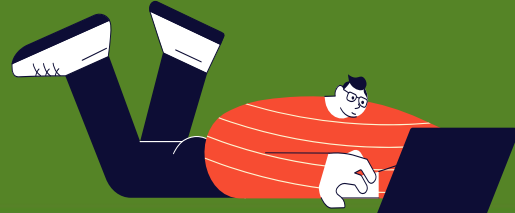
- 광주생활관

- 여수생활관

[입학·취업](#) [대학·대학원](#) [대학생활](#) [연구·산학](#) [국제교류](#) [커뮤니티](#)



교육혁신본부 누리집



전남대 포털(웹)에서 바로가기



전남대학교

취업진로

도서관

교수·학습

대학원

나의정보

로그아웃



교육지원

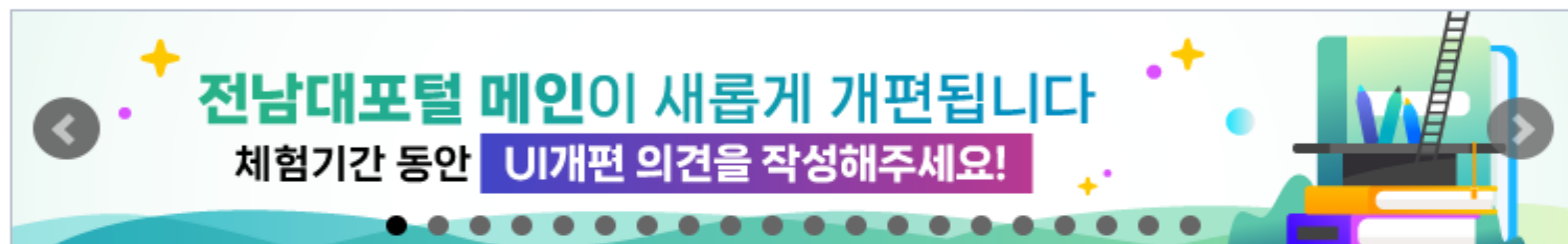
연구지원

행정지원

게시판

커뮤니케이션

서비스데스크



HOT NEWS 2023학년도 동계 계절학기 자유학기(자유교과목) 운영 계획 안내

MY PORTAL



정보

알림

메일

도서

상담

문의

KORUS

Outlook

전남대 VPN

ON-LINE
교직원 수첩

연구지원
C-RAMS

성장마루
비교과통합플랫폼

교육혁신본부



통합검색

검색할 내용을 입력해주세요



e클래스

교육훈련

설문·조사

e클래스홈

쪽지함

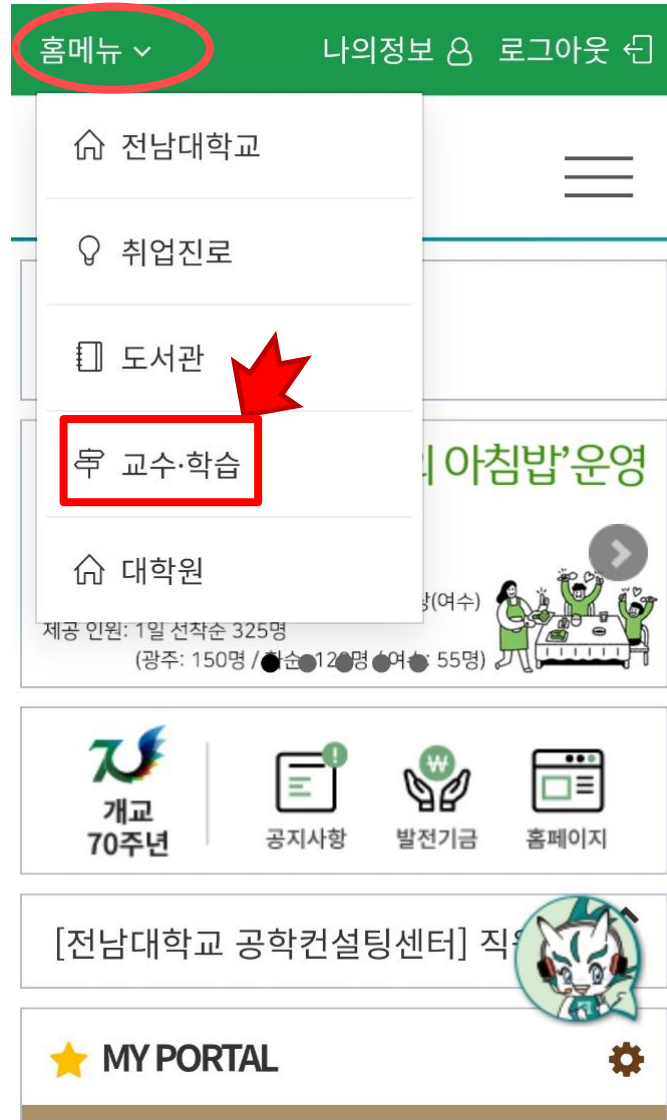
2023년 2학기



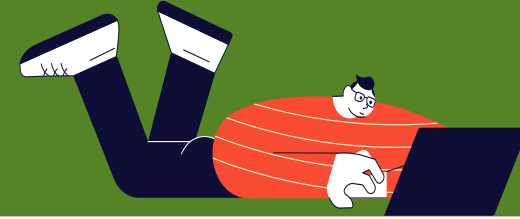
교육혁신본부 누리집



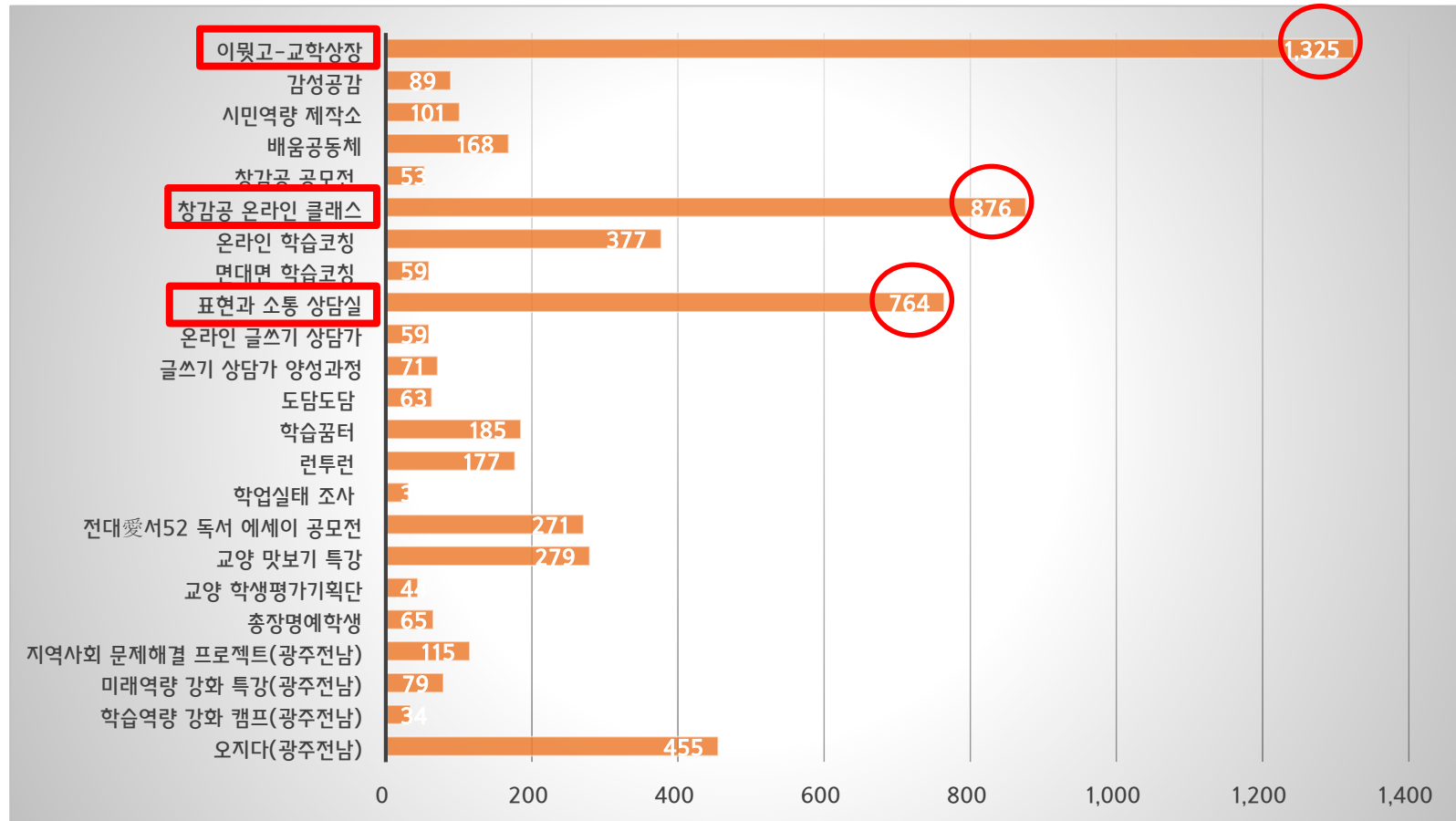
전남대학교 포털(모바일)에서 바로가기



2023학년도 학습역량 강화 프로그램 성과



23개 프로그램, 5,740명 참여



2023학년도 학습역량 강화 프로그램 성과



평균 만족도 4.56/5점 만점



교육혁신본부 학습역량 강화 프로그램 소개



공동체

- 교수·학생 공동체: 이뤘고-교학상장
- 학생·학생 공동체: CNU 학습공동체

코칭 및 상담

- 표현과 소통 상담실
(온라인 글쓰기 상담실 & 면대면 글쓰기 상담실)
- 온라인 글쓰기 상담가

특강 및 워크숍

- 글쓰기 능력 향상 과정
- 비교과 온라인 클래스
- 한국형 온라인 공개강좌(K-MOOC)

학업중단 예방

- 도담도담
- 학업실태조사

진단평가 및 수요조사

- 대학 핵심역량진단
- 교육프로그램 수요조사

이뤘고-교학상장

목적

신입생 또는 재학생의
대학생활 적응력 향상 및 진로·전공 탐색 기회 제공

대학생활 적응력 향상 및 전공 탐색을 위한
신입생 또는 재학생과 교수와의 모임



▪ 신청 기간 3월 중순/9월 중순

▪ 모둠 구성

· 1학기: 지도교수 1명+신입생4~5명+도우미1명(2학년 이상 대학생)

· 2학기: 유형1) 지도교수 1명+신입생 4~5명

유형2) 지도교수 1명+재학생 4~5명(2학년 이상 대학생)

▪ 모임 규칙 지도교수가 동행한 모임 3회 이상 실시

모임보고서, 정산 서류, 활동 성과물 제출

▪ 참여 혜택 모둠활동지원비, 자기계발활동기록부 활동 내용 기재

▪ 신청 방법 비교과 통합 플랫폼 '성장마루'(<https://grow.jnu.ac.kr>)

▪ 문 의 062)530-2334, 교육혁신본부 교수학습센터(<https://ile.jnu.ac.kr>)

이뤘고-교학상장 성과

이뤘고-교학상장 참여 소감

“이뤘고-교학상장에 참여를 통해 얻은 점은 다음과 같다.

첫째, 도우미 선배를 통해 장학금, 자계부 활용, 공모전 등 **대학생활 적응에 도움**을 받았다. 둘째, 학과 교수님을 통해 직접 전공에 대한 설명을 들음으로써 **전공과 진로 설계에 대해 깊이 생각해볼 수 있었다**. 셋째, 동기, 선배, 교수님과 **인적 네트워크를 쌓을 수 있었다**.

나 스스로를 대학생활을 계획하고 진로를 설계할 수 있는 사람이라고 자신할 수 있게 되었다. 교학년이 되면 내가 도움을 받은 만큼 선배로서, 이끄미로서 후배들에게 도움을 주고 싶다. 새내기 시절의 나를 떠올리면서 방향하는 새내기들에게 방향을 제시해주는 하나의 이정표가 되고 싶다.”

신입생 중도 탈락률(최근 3년간)


연도	구분	인원(명)	중도 탈락률(%)
2020	참여 신입생	1,109	3.7
	미참여 신입생	3,225	7.7
	전체 신입생	4,334	6.7
2021	참여 신입생	1,263	7.4
	미참여 신입생	3,184	10.1
	전체 신입생	4,447	9.4
2022	참여 신입생	1,193	8.8
	미참여 신입생	3,425	11.6
	전체 신입생	4,618	10.9

CNU 학습공동체

목적

대학생의 학습역량 강화

교과목 또는 학습전략 등 학습 관련 주제 대한
대학생 간 학습모임



친구와 함께
성장하는 학습공동체

- **신청 기간** 3월 중순 및 9월 중순
- **신청 형태**
 - 유형1(자율형): 대학생 3~5명/※ 모둠을 형성하여 신청
 - 유형2(지원형): 대학생 1명/※ 개인으로 신청, 공모 마감 후 개인 신청자 중 모둠 형성 지원
- **모임 규칙** 6회 이상 모임(인증 4회), 활동보고서 및 성장 스토리(성과물) 제출
- **참여 혜택** 모둠 활동인증 장학금, 자기계발활동기록부 활동 내용 기재
- **신청 방법** 비교과 통합 플랫폼 '성장마루'(<https://grow.jnu.ac.kr>)
- **문 의** 062)530-2332, 교육혁신본부 교수학습센터(<https://ile.jnu.ac.kr>)

표현과 소통 상담실

목적

의사소통 능력 강화를 위한
글쓰기 상담 제공

수요자 맞춤형 글쓰기 상담



글쓰기 상담실

- **신청 기간** 3월 중순~8월 말, 9월 중순~1월 말(중간 및 기말고사 기간 제외)
- **신청 대상** 전남대학교 대학생
- **신청 방법** 비교과 통합 플랫폼 '성장마루'(<https://grow.jnu.ac.kr>)
- **상 담 글** 자기소개서, 자기성찰에세이, 서평, 비평문, 논설문, 제안서, 보고서 등
- **세부 프로그램**

온라인 글쓰기 상담실 상담글에 대한 맞춤형 온라인 피드백

※ 상담배정일 포함 2일 소요, 주말 공휴일 제외

면대면 글쓰기 상담실 1:1 맞춤형 대면 상담

※ 30분 소요, 희망일로부터 최소 2일 전 신청

- **문 의** 062)530-2334, 교육혁신본부 교수학습센터(<https://ile.jnu.ac.kr>)

온라인 글쓰기 상담실 신청 방법

전남대학교
비교과 통합 플랫폼

성장마루




전남대학교 | 전남대학교 포털 | 마이페이지 | 통합로그인

프로그램 통합상담 통합진단 대학원생전용 교수전용 이용안내

글쓰기 상담 학습상담 학습코칭 영어 학습코칭 심리상담 · 검사 취업/진로상담 창업상담

어디라도 좋아
비교과 프로그램이
내 일정속으로 쏙쏙!!

PC와 모바일 캘린더에서 비교과 프로그램 일정을 확인할 수 있습니다.
(네이버 / 구글 / Outlook / Mac 등 iCal 지원 캘린더)



창의

감성

공동체

전체보기

융합역량

문제발견해...

컴퓨팅사고...

인문역량

문화예술역량

놀이역량

자기설계역량

시민역량

글로벌역량

전제 1차분류

전제 행정부서

전제 단과대학

전제 1차분류

임박 (m) 10
2023학년도 2학기
감성공감
문화예술 관련 활동 후 도전을 통한
문화예술역량 향상을 위한 모임

임박 (m) 20
2학기 예술별 독창
문화예술 역량강화
미술을 통한
스트레스 관리
백드롭 페인팅
- 일시: 23.11.3 (금) 10시~12시
- 장소: 인사과 3층 글로벌라운지


D-13 (m) 2
2023학년도 2학기
교양
맛보기 1차
특강
01 2024-학사편지 23.11.14(수) 23:30~25:00 / 23.11.27(수)
04-05(수) 06:00-07:30, 07:30-09:00 / 23.11.28(목) 06:00-07:30

D-14 (m) 2
2023학년도 2학기
교양
맛보기 2차
특강
02 2024-학사편지 23.11.14(수) 23:30~25:00 / 23.11.27(수)
04-05(수) 06:00-07:30, 07:30-09:00 / 23.11.28(목) 06:00-07:30

온라인 글쓰기 상담실 신청 방법

상담 내역 확인 및 설문조사 실시

마이페이지> 나의 상담 내역

 전남대학교
비교과 통합 플랫폼

성장마루

프로그램

통합상담

통합진단

대학원생전용

교수전용

이용안내

글쓰기 상담

학습상담

학습코칭

영어 학습코칭

심리상담 · 검사

취업/진로상담

창업상담

글쓰기 상담

통합상담 > 글쓰기 상담

소개

온라인 글쓰기 상담 신청

면대면 글쓰기 상담 신청

면대면 말하기 상담 신청

신청하기

온라인 글쓰기 상담 자료실

세부내용

2023학년도 2학기 [온라인 글쓰기 상담실] 이용 안내

★온라인 글쓰기 상담실이 현재 운영되고 있습니다.★

2023년 10월 30일부터 순차적으로 상담이 진행될 예정 입니다.

(주말 및 공휴일, 개교기념일, 중간 · 기말고사 기간 제외)

아래의 상담 신청 안내 글을 읽어 주신 후 신청해주세요.

온라인 글쓰기 상담실 성과

의뢰인 설문조사 결과

- 평소에 글을 써 볼 기회도 없었고 많이 써 본 경험도 없었는데 글쓰기 과제를 받으니 정말 막막하고 어디서부터 어떻게 시작해야 할 지 감이 안 잡혔는데 이렇게 피드백을 받음으로써 나의 글쓰기 방식에 있어서 어떤 부분이 문제가 있었는지 객관적으로 알 수 있어서 도움이 많이 되었습니다. 그리고 매우 자세하게 피드백 해주셔서 정성이 느껴져 더욱 좋았습니다.
- 제가 의뢰하지 않았던 부분에 대해서도 꼼꼼하게 다 피드백 해주시고, 제 글을 읽으시고 느낀 생각을 중간마다 적어 주시며 전반적으로 다시 한 번 저도 읽어보며 수정할 수 있게끔 이끌어 주셨습니다.
- 굉장히 세세하게 좋은 점은 좋았다, 고칠 부분은 이러한 부분인 것 같다고 제시해 주시면서 방향성도 잡아 주셔서 좋았습니다. 참고해서 더 좋은 글을 작성할 수 있을 것 같습니다!
- 하나하나 피드백을 제공받으니 제가 어떠한 부분에서 부족함을 갖고 있는지 한 눈에 파악할 수 있었습니다. 이를 통해 제 글쓰기 실력을 더 발전시켜갈 수 있으리라 생각합니다.
- 스스로 글을 쓰면서도 매우 불만족스러웠으나, 정확히 잘못된 점을 알지 못해 답답해하며 상담을 신청했는데, 내가 막혔던 부분을 해결할 정확한 해결책을 주셔서 좋았다.
- 정말 빠른 시간 내에 이루어졌고, 무엇보다 상담 결과를 보고 정말 놀랐어요. 생각했던 것보다 더 **꼼꼼하게 봐주시고 피드백 주셔서 웬지 모르게 감동적이었어요. 글에서 초점을 맞춰야 할 부분이나, 내용의 순서, 문장의 길이 등 글의 내용뿐만 아니라 전체적인 틀까지 피드백 해주셔서 감사합니다! 다음에 또 글을 써야 할 일이 있다면 도움 받고 싶어요.**

상담가 활동 소감

- 같은 작품이지만 여러 해석이 나올 수 있다는 것, 같은 문제에 대해서도 사람마다 다른 접근과 해결방법을 가지고 있다는 것을 그 어느 때보다 잘 느낄 수 있었습니다.
- 다양한 삶과 다양한 생각을 가진 사람이 많다는 것을 다시 한 번 느꼈습니다. 이를 통해 더욱 넓은 시각으로 세상을 바라볼 수 있을 것 같습니다
- 내용에 있어서 다양한 의견들이 있을 수 있고, 각자의 삶이 개별적이라고 생각하기 때문에 최대한 내용에 대해 지적하지 않으려고 노력했습니다.
- 의뢰인들이 전달하고자 하는 메시지는 유지하되, 그 메시지를 독자들에게 더 효율적으로 전달할 수 있는 방법을 찾아주는 것이 글쓰기 상담가로서 할 수 있는 일이라고 생각합니다.
- 글의 구조를 파악하는 눈, 내 글에서 부족한 부분과 좋은 부분을 알아차리는 능력, 다양한 상담 사례별 대처법까지 기대했던 것보다 많은 것을 얻은 것 같습니다.
- 의뢰인의 글의 방향성을 살리면서 부가적인 수정 사항들을 제시하기 위해서는 의뢰인이 글을 쓰게 된 배경과 글의 소재에 대한 이해가 선행되어야 했다. 이 과정에서 글의 소재에 대한 나의 생각, 나라면 글을 어떻게 썼을 것인지 떠올려보면서 나의 글쓰기 습관 및 사고의 과정 또한 살펴볼 수 있었다.
- 글쓰기 실력에 대한 자신감 뿐만 아니라 삶에 대한 자신감을 얻고, 모든 일에 적극적으로 참여할 수 있게 변화할 수 있었다.
- 상담가를 시작했을 때의 나와, 지금의 나를 비교해보면 내 생각을 정리하는 능력이 체감될 정도로 많이 늘었다고 생각한다. 아쉽지만 이 자리를 내려놓고 이렇게 배운 점을 바탕으로 전남대와 나의 가치를 증명해 보이겠다.

온라인 글쓰기 상담가

목적

의사소통 능력 강화를 위한
글쓰기 상담 제공

수요자 맞춤형 글쓰기 상담



- **신청 기간** 2월 중순, 8월 중순
- **신청 방법** 비교과 통합 플랫폼 '성장마루'(<https://grow.jnu.ac.kr>)
- **신청 자격** 글쓰기 능력 향상 과정을 이수한 2~4학년 대학 재학생
직전 학기까지의 전체 평점 3.5 이상 또는 글쓰기 교과목을 수강한 재학생
- **활동 혜택** 글쓰기 상담료 지급
- **문의** 062)530-2334, 교육혁신본부 교수학습센터(<https://ile.jnu.ac.kr>)

글쓰기 능력 향상 과정

목적

글쓰기 상담 인력 양성

글쓰기 이론 및 상담 실습 교육



- 신청 기간 방학 중(1월 중순, 7월 중순)
- 교육 기간 방학 중(2월 초, 8월 초)
- 신청 대상 전남대학교 대학생
- 내 용 10시간 글쓰기 이론 및 상담 실습 교육(5시간씩 2일 진행)
- 참여 혜택 자기계발활동기록부 기재
- 신청 방법 비교과 통합 플랫폼 '성장마루'(<https://grow.jnu.ac.kr>)
- 문 의 062)530-2334, 교육혁신본부 교수학습센터(<https://ile.jnu.ac.kr>)

비교과 온라인 클래스

목적

다양한 주제의 온라인 강좌 제공을 통한
대학생의 자기주도 학습능력 강화

다양한 주제의 온라인 강좌 제공



▪ 신청 기간 상시(4월~익년 1월 중순)

▪ 대 상 전남대학교 대학생

▪ 주 제 강의 & 학습전략

강의	• 디지털 리터러시 4강좌, 챗GPT 7강좌, 인공지능 윤리 4강좌
학습전략	• 자기주도 학습전략 15강좌, 사회정서 학습전략 15강좌

▪ 신청 방법 비교과 통합 플랫폼 '성장마루'(<https://grow.jnu.ac.kr>)

참여 신청 후 e클래스에서 수강 가능

▪ 참여 혜택 자기계발활동기록부 기재

▪ 문 의 062)530-5029, 교육혁신본부 원격교육센터(<https://ile.jnu.ac.kr>)

비교과 온라인 클래스 성과

자기주도 및 사회정서 학습전략 참여 소감

우선, 온라인으로 진행되어 원하는 장소에서 원하는 시간에 들 수 있다는 점이 가장 좋았으며, 영상 하나 하나가 10분이 넘어가는 것이 없고 짧고 굵게 핵심적인 내용들로만 알차게 구성되어 있어서 지루하지 않게 들 수 있었다. 그리고 들을 수 있는 강좌의 주제가 다양하고 세분화 되어 있어서 원하는 내용이나 관심 있는 내용만 골라서 들 수 있기 편리해서 만족스러웠다. 15개 이상의 강좌를 수강하였는데, 그중에서 나는 '나를 알아가기'에 대한 강좌가 가장 기억에 남았다. 4학년이 되고, 요즘 들어 부쩍 내가 뭘 하고 싶은지 앞으로 무엇을 해야 할지에 대한 고민이 많은 시기였는데 이 강좌를 통해서 우선 나에 대해서 더 깊게 들여다볼 수 있는 시간을 가지게 되었다. 나를 정확하게 알고 이해하고 나니 앞으로 어떻게 헤쳐 나가야 될지 머릿속으로 점차 떠오르기 시작했다. 그래서 앞으로는 스스로 나를 자세히 들여다보고 하루하루를 알차게 보낼 수 있도록 일기를 써보려고 한다. 앞으로도 이렇게 온라인으로 시간과 장소에 구애받지 않고 다양한 유익한 강좌를 들을 수 있는 프로그램이 많이 생기면 좋겠다.

자기주도 및 사회정서 학습전략 참여 소감

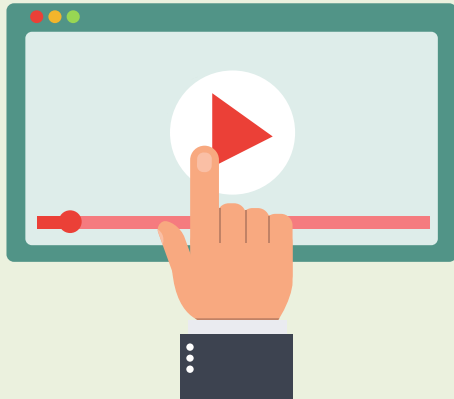
이번 창감공 온라인 클래스를 통해서 이전에는 자기 주도적으로 학습하거나 목표를 설정하는 것이 어려웠는데 이번 동영상에서 제시된 다양한 전략들을 배우고 실제로 적용해 볼 수 있게 되었다. 특히 자기주도 학습에 필요한 목표 설정과 계획수립에 대한 내용이 매우 유용했다. 특히 영상에서 언급된 smart 목표 설정방법은 목표를 명확하게 정의하고 달성가능하게 하는데 도움이 많이 되었다. 또한 자기평가와 피드백을 통해 목표 달성 과정을 체계적으로 평가하고 개선할 수 있는 방법도 배웠다. 이번 강의를 통해 배운 자기주도 및 사회정서 학습전략은 공동체역량에 도움이 많이 된 것 같다. 온라인 클래스를 통해서 소개된 감정인식과 조절전략은 내가 경험하는 다양한 감정을 인지하고 그에 맞는 행동을 취할 수 있도록 도와줬다. 특히 감정표현과 공감능력을 향상시키는 방법은 상호작용과 소통을 강화하여 사회적인 관계를 더욱 원활 하게 발전시킬 수 있을 것 같다. 이번 시간을 통해서 배운 내용을 실제로 적용하고 목표를 설정해 계획을 세워 일상적으로 실행해 보면서 자기주도적인 학습과 사회적인 관계에서 감정인식과 조절을 실제 상황에 적용해 보겠다. 이를 통해 미래에 더 가치있는 사람이 될 것 같다.

한국형 온라인 공개강좌(K-MOOC)

목적

평생학습 기반 조성 및 스마트러닝 활용
학습 확산

특성화 강좌 공개를 통한
대학 이미지 제고 및 경쟁력 강화

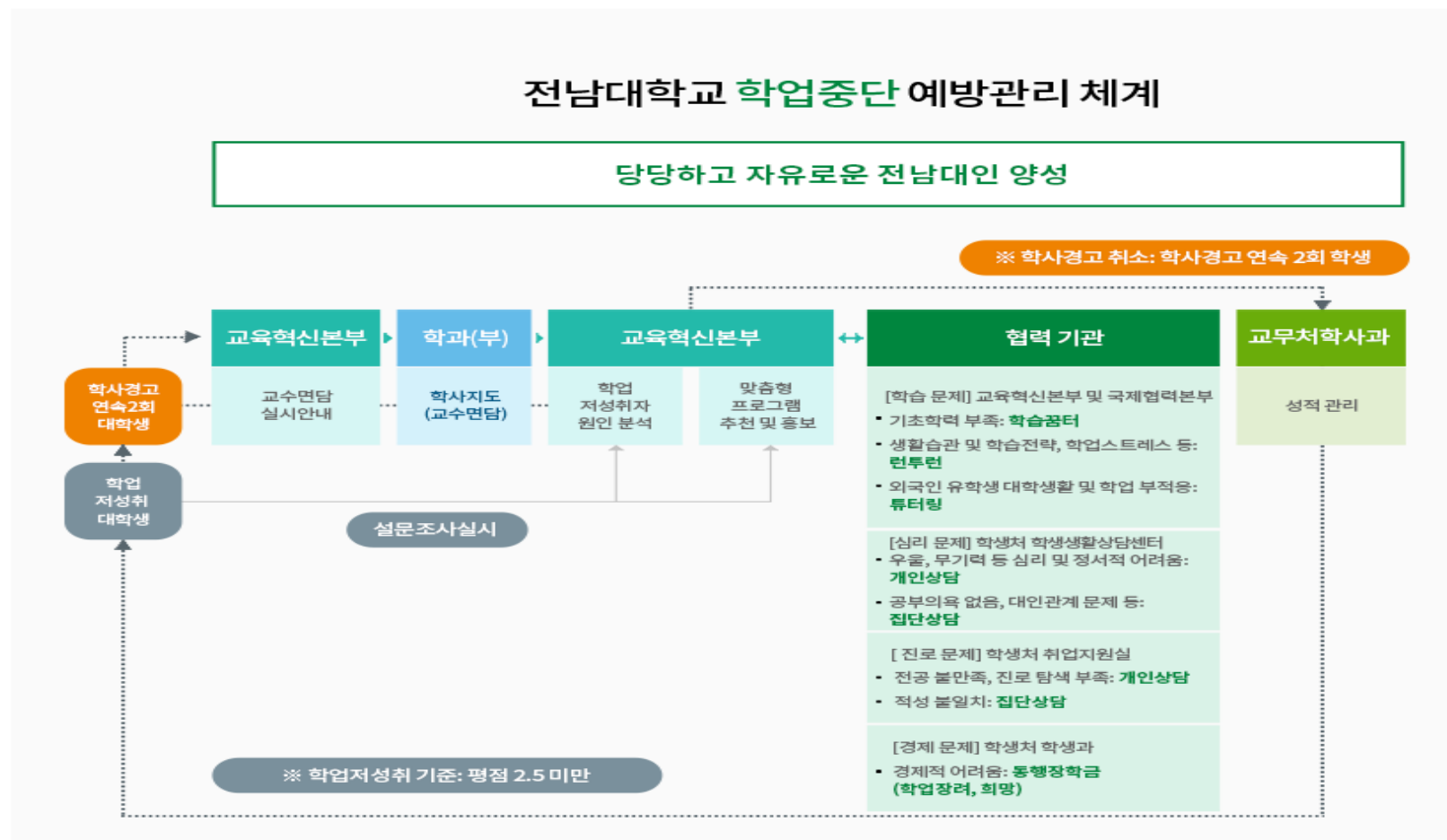


- 신청 기간 매 학기
- 대 상 누구나
- 신청 방법 <https://www.kmooc.kr>에 접속
회원가입 후 로그인-수강희망강좌 검색 후 수강
- 문 의 062)530-5029, 교육혁신본부 원격교육센터(<https://ile.jnu.ac.kr>)



교육혁신본부 학업중단 예방관리 체계

학업중단 예방관리 체계



목적

학업저성취 원인 파악 및 지원을 통한
대학 학업중단 예방

교수면담 및 맞춤형 프로그램 제공



- **운영 기간** 1학기(3월~6월), 2학기(3월~12월)
- **대 상** 학사경고 연속 2회 학생
- **내 용** 사전설문 실시, 교수면담 및 원인별(학습, 심리, 진로) 맞춤형 프로그램 제공
- **참여 혜택** 교수면담 및 프로그램 이수 시 학사경고 1회 취소
- **참여 방법** 사전 설문 후 교수면담 참여 및 맞춤형 프로그램 신청
- **문 의** 062)530-2332, 교육혁신본부 교수학습센터 (<https://ile.jnu.ac.kr>)

도담도담 성과

도담도담 학업성취 향상도(최근 3년간)

구분	인원(명)	참여 전(점)	참여 후(점)	향상도(점)
2020학년도	112	1.94	3.11	1.17
2021학년도	100	1.92	2.52	0.60
2022학년도	110	1.97	2.58	0.61

학업실태조사

목적

학업저성취 원인 파악을 통한
대학 학업중단 예방

학업저성취 원인 분석 및 맞춤형 프로그램 안내



- 운영 기간 방학 중
- 대 상 학업저성취 대학생
- 내 용 학업저성취 원인 파악 및 맞춤형 프로그램 안내를 위한 설문조사
- 실시 방법 비교과 통합 플랫폼 '성장마루'(<https://grow.jnu.ac.kr>)
- 문 의 062)530-2332, 교육혁신본부 교수학습센터 (<https://ile.jnu.ac.kr>)

대학 핵심역량진단

목적

온라인 핵심역량진단을 통해
학생 스스로 자신의 역량 수준을 파악

핵심역량진단 및 분석을 통한
정규 및 비정규 교육과정 개선 및 역량강화

진단절차



1

핵심역량 진단하기



2

진단결과 확인하기



3

역량강화 프로그램 자동추천



진단이 종료되면 학생들은 자신의 진단 결과보고서 바로 확인 가능



- 진단 기간 매년 11월(1학년의 경우 4월과 11월 2회 실시)
- 진단 대상 전남대학교 대학생
- 진단 내용 핵심역량(창의, 감성, 공동체) 각 하위역량 당 5문항씩, 총 45문항
- 진단 방법 비교과 통합 플랫폼 '성장마루'(<https://grow.jnu.ac.kr>)
- 참여 혜택 자기계발활동기록부 기재(2회 참여 1학년 대상)
- 문의 062)530-5063, 교육혁신본부 교육혁신센터 (<https://ile.jnu.ac.kr>)

교육프로그램 수요조사

목적

수요자 맞춤형 교육프로그램
기획을 위한 자료 수집

교육프로그램 만족도 조사
신규 프로그램 기획을 위한 수요자 의견 조사



- **조사 기간** 1월 중
- **조사 대상** 전남대학교 대학생
- **조사 내용** 교육프로그램 만족도 및 수요조사
- **조사 방법** 비교과 통합 플랫폼 '성장마루'(<https://grow.jnu.ac.kr>)
- **참여 혜택** 수요조사 참여자 중 추첨을 통해 상품 제공
- **문의** 062)530-5063, 교육혁신본부 교육혁신센터 (<https://ile.jnu.ac.kr>)



Thank you!

문의 062)530-0929

<https://ile.jnu.ac.kr>